

Forduljon az **EGYENLŐ=**
ügyfélszolgálatához, ha **BÁNÁSMÓD HATÓSÁG**

neme,	vallási-
faji hovatartozása,	vagy világnézeti meggyőződése,
bőrszíne,	politikai vagy más véleménye,
nemzetisége,	anyanyelve,
nemzetiséghez	családi állapota,
való tartozása,	anyasága vagy apasága,
fogyatékosága,	szexuális irányultsága,
életkora,	nemi identitása,
egészségi állapota,	vagyoni helyzete
vagy egyéb tulajdonsága miatt	

hátrányos megkülönböztetés éri!

Az Egyenlő Bánásmód Hatóság feladata a hátrányos megkülönböztetéssel okozott jogsértések kivizsgálása és megszüntetése.

**Keresse fel Dr. Kormányos Nóra Jász-Nagykun-
Szolnok megyei egyenlőbánásmód-referens
ügyfélfogadását:**

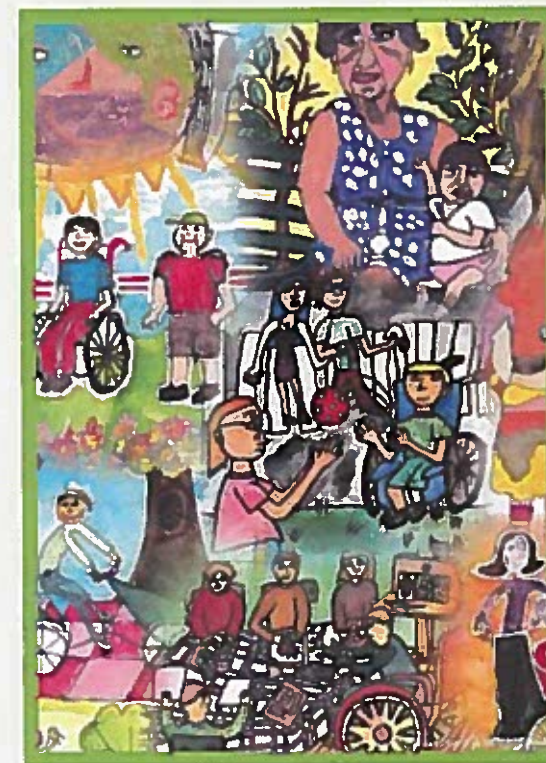
06 20/251-5192, nora.kormanyos@gmail.com

Jász- Nagykun- Szolnok Megyei Család, Esélyteremtési
és Önkéntes Ház
5000 Szolnok, Kossuth L. u. 2. fszt. 39. tel: 06 56/514-947

Egyenlő bánásmód– mindenkit megillet!



EGYENLŐ BÁNÁSMÓD HATÓSÁG



művelődés és szórakozás céljára létrehozott intézmények,

- szerződéskötésre ajánlatot tevő vagy ajánlattételre felhívó tekintetében.

A hatóság nem minden esetben járhat el. Nincs hatásköre például a családjogi, a hozzátartozók közötti, az egyházi jogi személyek hitéleti tevékenységével közvetlenül összefüggő, és a szervezetek tagjai közötti, tagsággal összefüggő jogviszonyaiban.

Fontos tudni azt is, hogy a hatóság nem vizsgálhatja az Országgyűlés, a köztársasági elnök, az Alkotmánybíróság, az Állami Számvevőszék, az alapvető jogok biztosa, valamint a bíróságok és az ügyészség közhatalmi döntéseit és intézkedéseit.

HOGYAN DÖNTHET A HATÓSÁG?

Ha az eljárás során bebizonyosodik, hogy az egyenlő bánásmód követelményét megsértették, a hatóság

- elrendelheti a jogsértő állapot megszüntetését,
- megtilthatja a jogsértő magatartás jövőbeni tanúsítását,
- nyilvánosságra hozhatja a jogsértést megállapító határozatát,
- 50 ezertől 6 millió forintig terjedő bírságot szabhat ki,
- dönthet az eljárási költségről úgy, hogy azt a jogsértő fél köteles viselni.

A hatóság azonban nem állapíthat meg az ügyfél számára anyagi kártérítést és nem rendelheti el

az eredeti állapot helyreállítását sem. (Például nem kötelezheti a munkáltatót arra, hogy vegye vissza eredeti munkakörébe a panaszost.)

MIT KELL TARTALMAZNIA A KÉRELEMNEK?

A hatósághoz írásban benyújtott kérelemben a panaszosnak valószínűsítienie kell, hogy hátrány érte, és hogy ez a hátrány vagy kedvezőtlen bánásmód milyen védett tulajdonságára vezethető vissza.

A kérelemnek tartalmaznia kell a panaszos nevét, lakcímét, valamint a hatóság döntésére irányuló kifejezett kérését, a sérelmezett cselekmény helyének, idejének, egyéb körülményeknek a leírását, és a bepanaszolt szerv vagy személy ismert adatait is.

Személyesen felkeresheti egyenlőbánásmód-referenseinket a megyeszékhelyeken is!

Egyenlő Bánásmód Hatóság

Telefon: +36-1 795-2975
E-mail: ebh@egyenlobanasmod.hu
www.egyenlobanasmod.hu

FONTOS TUDNIVALÓK AZ EGYENLŐ BÁNÁSMÓD HATÓSÁG ELJÁRÁSÁRÓL

Az Egyenlő Bánásmód Hatóság (EBH) feladata az egyenlő bánásmód követelményének megsértése miatt benyújtott panaszok kivizsgálása és az egyenlő bánásmód szempontjainak érvényesítése.

A hatóság azoknak az ügyfeleknek az ügyében jár el, akiket diszkrimináció, azaz hátrányos megkülönböztetés ér.

Az egyenlő bánásmódról szóló törvény védett tulajdonságok alapján tiltja a hátrányos megkülönböztetést: ilyen a nem, bőrszín, nemzetiséghez való tartozás, fogyatékoság, politikai vélemény, családi állapot, terhesség, szexuális irányultság, életkor, vagyoni helyzet stb.

Ha Ön úgy érzi, hogy védett tulajdonsága miatt kedvezőtlenebb bánásmódban részesül, mint más, hasonló helyzetben lévő személy, akkor keresse fel a hatóságot!

A DISZKRIMINÁCIÓ TÍPUSAI

Közvetlen hátrányos megkülönböztetés történik, ha egy személy vagy csoport kedvezőtlenebb bánásmódban részesül a védett tulajdonsága miatt, mint más, vele összehasonlítható helyzetben lévő személy vagy csoport.

Közvetett a hátrányos megkülönböztetés akkor, ha egy intézkedés látszólag semleges és elfogulatlan, tehát úgy tűnik, hogy nem sérti az egyenlő bánásmódot, de a védett tulajdonságokkal rendelkezőket különösen hátrányosan érinti.

Közvetett hátrányos megkülönböztetés valósul meg például, ha egy munkakör betöltéséhez a munkáltató indokolatlanul 10 év megszakítatlan munkaviszonyt követel meg, s ezáltal kiszorítja a munkához való hozzájutásból mindazokat, akik szülés és gyermekgondozás miatt megszakították a munkaviszonyukat valamennyi időre (vagyis a 25 és 35 év közötti nők többségét).

Zaklatás akkor valósul meg, ha a védett tulajdonsággal rendelkező személyekkel szemben – e tulajdonságuk miatt – olyan, emberi méltóságot sértő magatartást tanúsít valaki, amelynek célja vagy hatása, hogy velük szemben megfélemlítő, ellenséges, megalázó, megszegyenítő vagy támadó környezet alakuljon ki.

Jogellenes elkülönítés akkor történik, amikor a fenti tulajdonságai alapján egyes személyeket, vagy személyek egy csoportját a velük összehasonlítható helyzetben lévő személyektől vagy személyek csoportjától – anélkül, hogy azt törvény kifejezetten megengedné – elkülönítenek. Leggyakrabban hazánkban a cigány tanulók elkülönített oktatása valósít meg jogellenes elkülönítést.

Megtorlásról akkor beszélhetünk, ha az egyenlő bánásmód követelményének megsértése miatt fellépő személyeket ezen fellépésük miatt éri valamilyen hátrány.

KI FORDULHAT A HATÓSÁGHOZ ÉS KIKKEL SZEMBEN LEHET PANASZT TENNI?

Bárki felkeresheti a hatóságot, aki úgy érzi, hogy vele szemben megsértették az egyenlő bánásmód követelményét.

Panaszt lehet benyújtani:

- állami, önkormányzati szervezetek,
- hatósági jogkört gyakorló szervezetek,
- a Honvédség és a rendvédelmi szervek,
- közszolgáltatók, oktatási, szociális, gyermekvédelmi, művelődési, egészségügyi szolgáltatást nyújtó intézmények,
- önkéntes biztosítópénztárak, magánnyugdíjpénztárak, a pártok és minden egyéb költségvetési szerv ellen.

A hatóság el tud járni a magánszféra bizonyos viszonyaiban is. Vizsgálatot folytathat az EBH:

- foglalkoztatási jogviszonyban a munkáltató,
- állami támogatás felhasználása során a támogatásban részesülő vállalkozások,
- vendéglátó-ipari, kereskedelmi, valamint